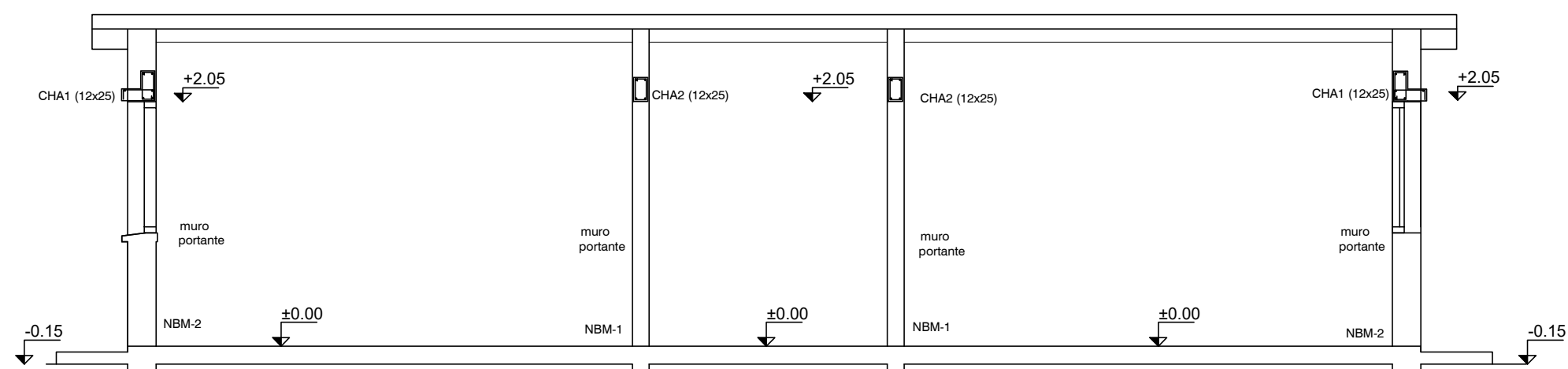


PLANTA DE FUNDACIONES
ESCALA 1:50

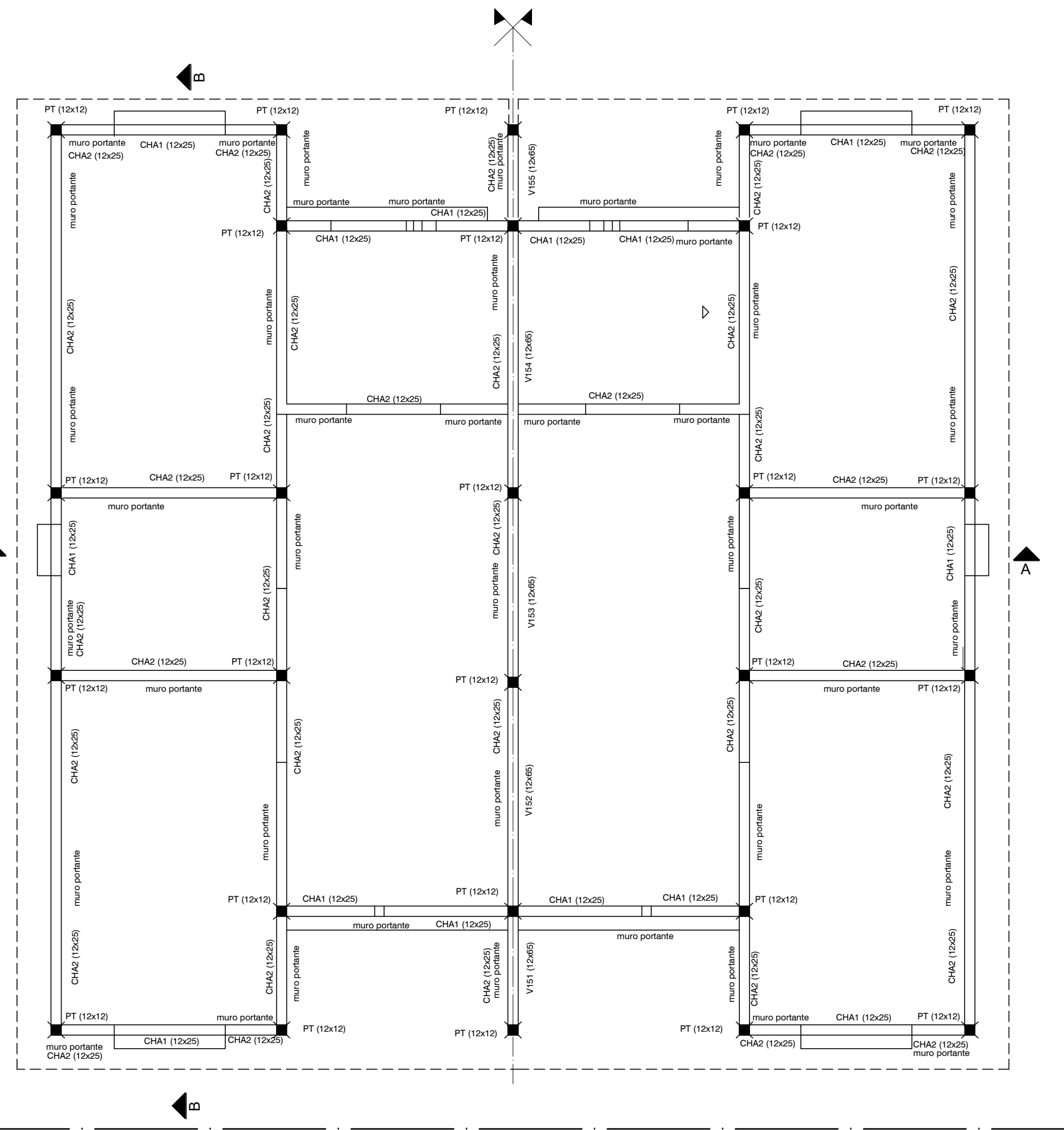
N°	O.T.	DIMENSIONES b x h x L	ARMADURA LONGITUDINAL										ESTRIBOS	OBSERVACIONES
			s	A	m	E	a	Fder	p	q	40ø	40ø		
NBM-1		14 x 25	----	2010		2010							Ø4/25	Nervios de Hormigon Armado bajo muros
NBM-2		24 x 25	----	3010		3010							Ø8/25	Nervios de Hormigon Armado bajo muros Ver detalle de vereda perimetral
NBM-3		20 x 25	----	3010		3010							Ø8/25	Nervios de Hormigon Armado bajo muros
CHA1		12 x 25	----	2010		208							Ø6/25	Carrera de Hormigon armado Ver Detalle
CHA2		12 x 25	----	208		208							Ø6/25	Hierros A y E de CHA1 solapan 40 en pilares PT Carrera de Hormigon armado Hierros A y E de CHA2 solapan 40 en pilares PT
151		12 x 65 x 147	20	2010		2010							Ø6/25	Ver detalle
152		12 x 65 x 268	20	2010		2010				60			Ø6/25	Ver detalle
153		12 x 65 x 222	20	2010		2010				60			Ø6/25	Ver detalle
154		12 x 65 x 318	20	2010		2010				60			Ø6/25	Ver detalle
155		12 x 65 x 116	20	2010		2010				20			Ø6/25	Ver detalle

PLANILLA DE VIGAS



CORTE B-B
ESCALA 1:50

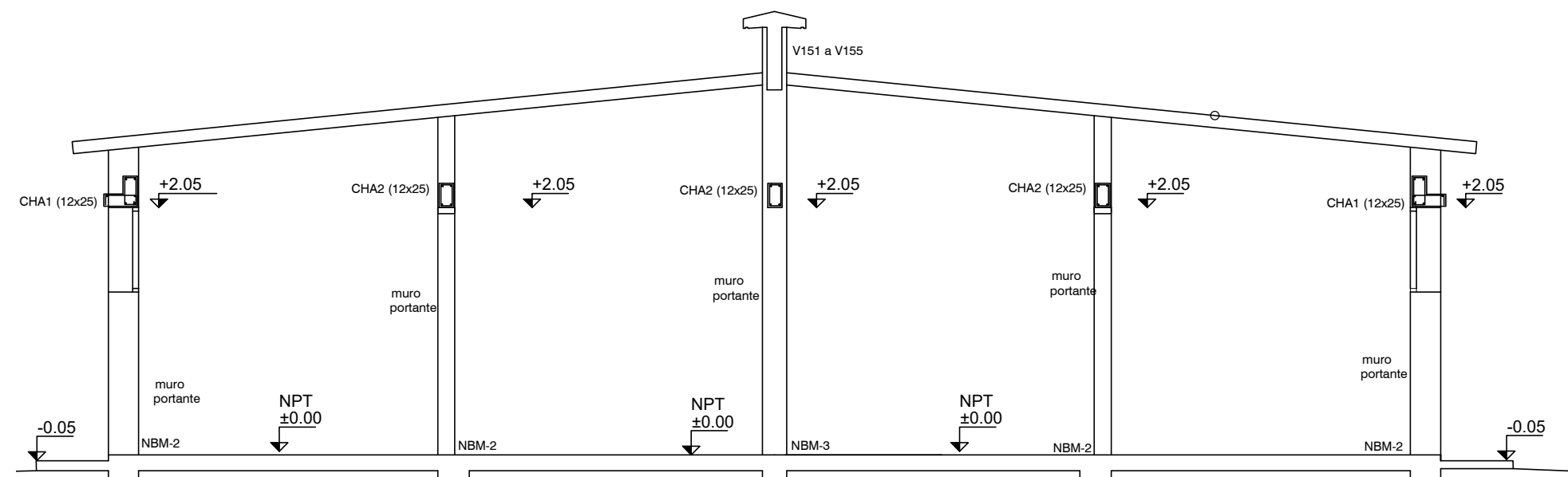
ESTRUCTURA INDICE 100 (SOBRE PLANTA BAJA)
ESCALA 1:50



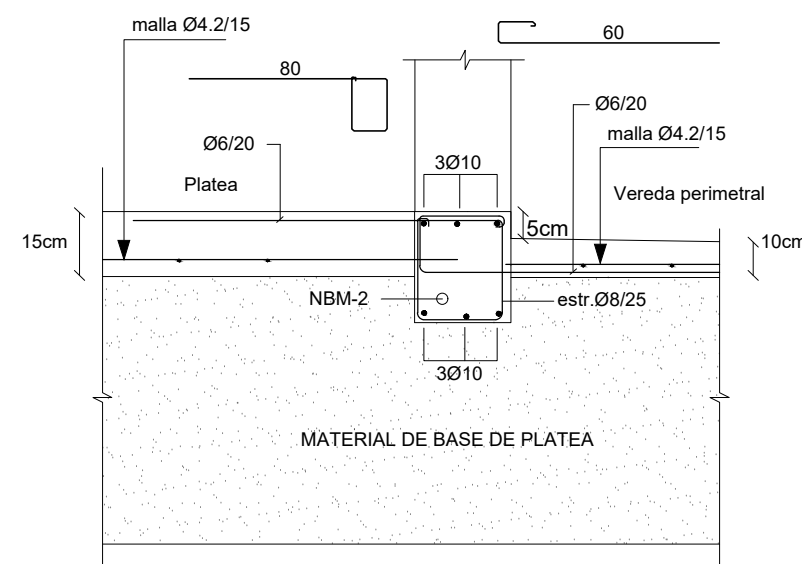
PT			
P	α x b	12x12	
L	armadura longitudinal	4ø8	
N	estribos	Ø6/12	
J			
T			
A			

PILARES DE TRABA (PT)
Pilar HoAo (12x12)
armadura longitudinal 408
Estribos Ø6/12

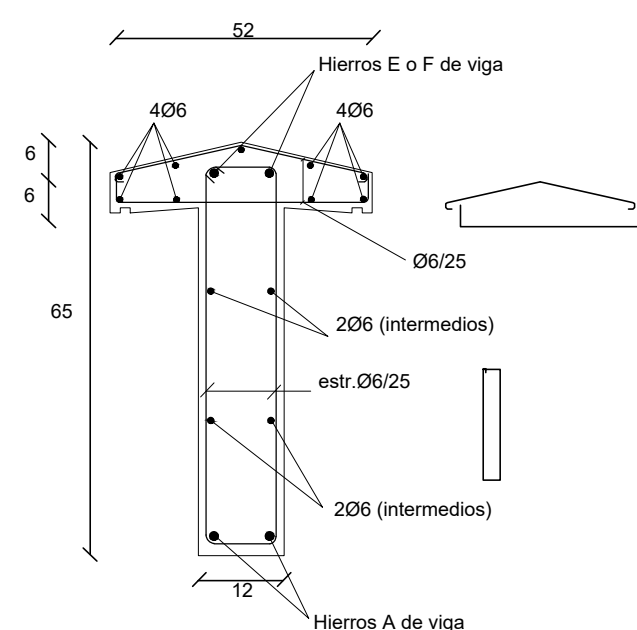
PILARES



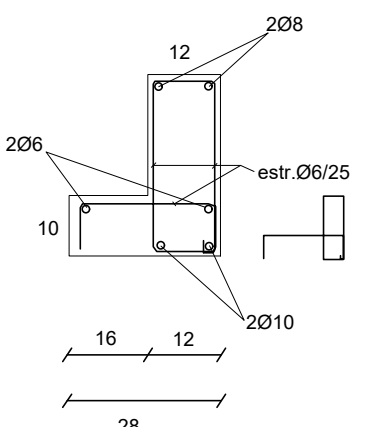
CORTE A-A
ESCALA 1:50



DETALLE VEREDA PERIMETRAL



DETALLE VIGAS V151 a V155



DETALLE CARRERAS HORMIGÓN ARMADO
CHA1(12x25)

PLATEA DE FUNDACIÓN

Plata de Fundación: Losa de Hormigón Armado de espesor indicado en planos.
Armadura: malla electrosoldada (15x15x4.2mm) recubrimiento inferior 4 cm.

La platea se construye en el área indicada en planos y abarca también la vereda perimetral. La sustitución de terreno por relleno granular compactado (material indicado para conformar la Base de la platea) se realizará como mínimo en 40 cm de profundidad y en un área mayor al área a hormigonar (50 cm por fuera de la zona a hormigonar)

PROCEDIMIENTO

Excavación total (mínimo 40 cm de sustitución de suelo).
Relleno con tosca compactada en capas de 20 cm.
Colocación de capa de polietileno sobre tosca terminada).
Colocación de armaduras de Nervios NB y NBM según planilla Hormigonado de Platea y Nervios.

REFERENCIAS PILARES

- INDICA PILAR QUE NACE
- INDICA PILAR QUE CONTINUA
- INDICA PILAR QUE MUERE

MATERIALES

- HORMIGÓN ARMADO
Hormigón $f_{ck} = 300 \text{ kg/cm}^2$
Acero $f_{yk} = 5000 \text{ Kg/cm}^2$ (conformado)
Malla Electrosoldada (Tipo Mallalaur): Acero con Limite de fluencia 6000 Kg/cm²
Bloques U- Hormigón Vibrado Tipo Hopresa de 60 kg/cm²

Nro:	FECHA:	PROY.	APROBADO	REVISIÓN
00	31/01/2024	MO	JV	EMISIÓN INICIAL

Coejecutor:				
Plano:				
Estructura				
Vivienda 2x1N 2D-b				
Asentamiento:	NUEVO AMANECEER - LOS REYES			Nº Plano:
Ubicación:	MONTEVIDEO			VA06-04
Escala:	1:50	Fecha:	ENERO 2024	
Técnico:	Ing. MARCELO OLIVERA		Coordinador:	Ing. JOSÉ VALENA
Firma:			Firma:	
Equipo Técnico:			NA-LR-VA06-03_1N2D-b.dwg	